



Änderung Bebauungsplan "Dorf" Büron

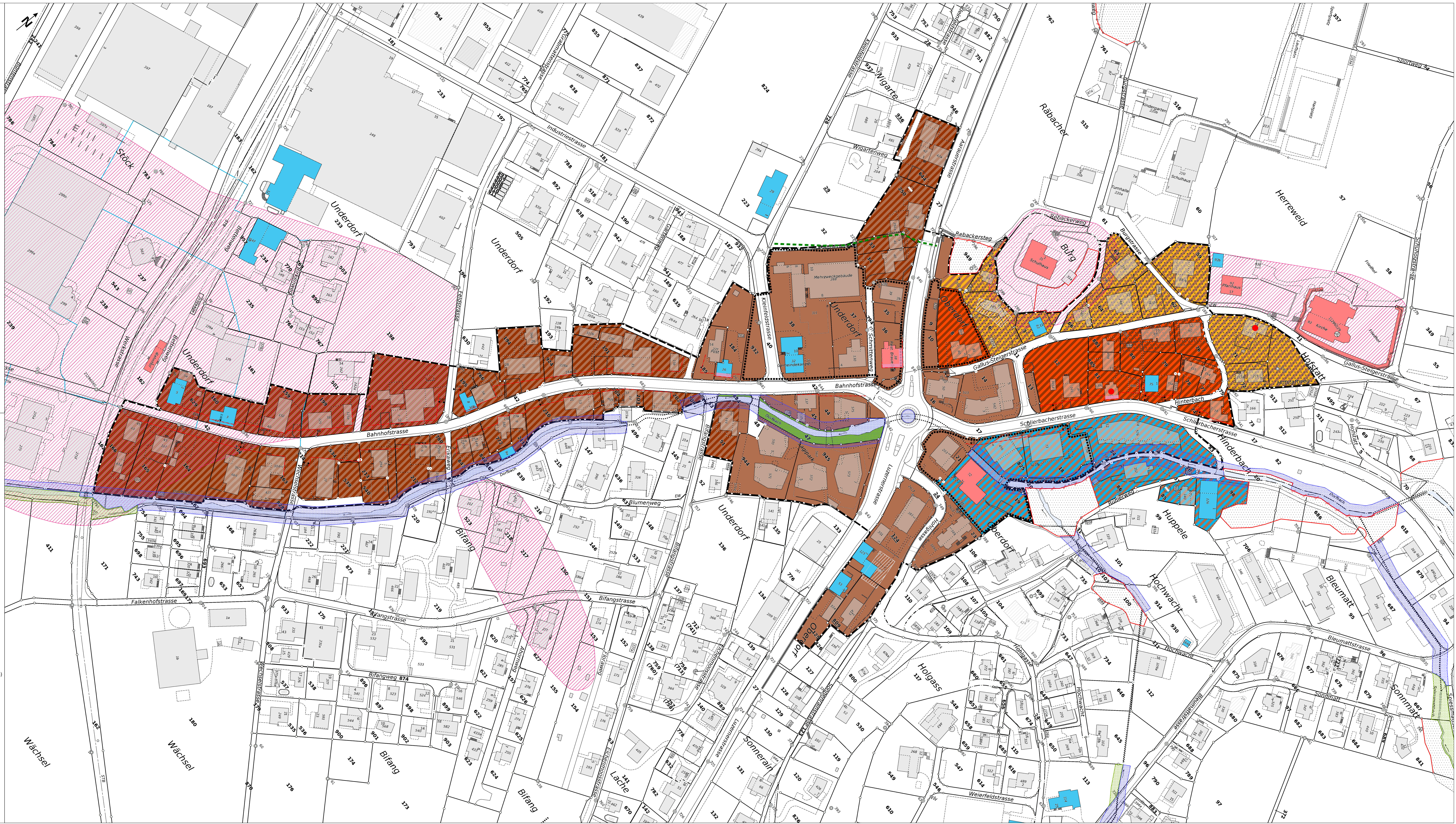
Gesamtrevision
Massstab 1:1000

Öffentliche Auflage vom 18. Januar bis 1. März 2021
Von der Gemeindeversammlung beschlossen am 31. Mai 2022

Die Gemeindepräsidentin Der Gemeindegeschreiber

Prisca Vogel René Kirchhofer

Vom Regierungsrat mit Entscheid Nr. vom



Kost + Partner AG
Industriestrasse 14, 6210 Sursee
Plan-Nr.: 22385.20 Bearb.: ZfRe Datum: 7.3.2022 Format: 60/126
Daten: H:\buer\gws\BbPla_LV95.gws
H:\buer\gws\BbPla_2004_0343_LV95.mdb
AV-Daten: DMOIAVLV Online Prüfung/Freigabe:

- Legende**
- Bebauungsplanperimeter
 - Teilzone Ortskern (TOK)
 - Teilzone Wohnen und Dienstleistungen (TWD)
 - Teilzone Gewerbe und Wohnen (TWG)
 - Teilzone Wohnen A (TWA)
 - Teilzone Wohnen B (TWB)
 - Empfindlichkeitsstufe II (ES II)
 - Bauten mit Situationswert
 - Baulinien
 - Bestandesbaulinien
 - Baulinie mit Anordnungsbereich
 - bestehender Fussweg / Anschluss an Fusswegnetz

- Orientierender Planinhalt:**
- Gewässer (gemäss amtl. Vermessung)
 - Gestaltungsplanpflicht (gemäss Zonenplan)
 - Kantonales Bauinventar: **schützenswert** / **erhaltenswert** (gemäss Datensatz Bauinventar)
 - statische Waldgrenze (↔ statischer Waldrand entfällt) (gemäss kant. Datensatz StaWa)
 - Grundwasserschutzzone und -Areal (gemäss Datensatz Grundwasserschutz)
 - Archäologische Fundstellen (gemäss Datensatz archäologische Fundstellen)
 - Grünzone Gewässerraum (gemäss Zonenplan)
 - Freihaltezone Gewässerraum (gemäss Zonenplan)
 - Grünzone (gemäss Zonenplan)